

# SeCon Adgangskontrol

## Entry udgave



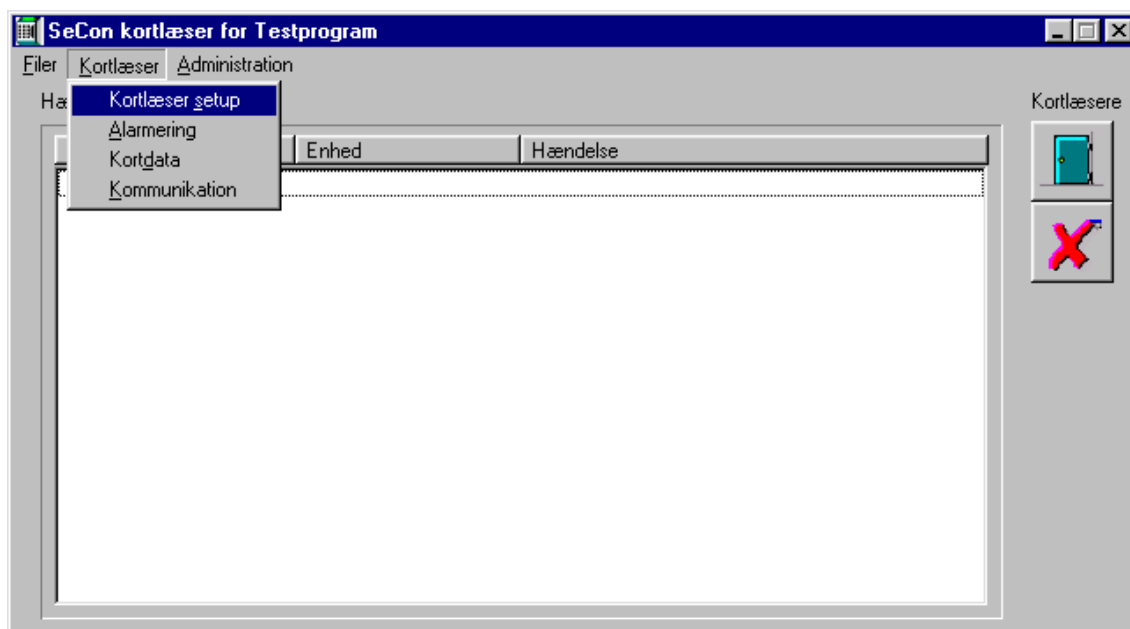
Anlægget består af en eller flere kortlæsere tilsluttet en PC.



Administration af adgangskort og kortlæsere udføres i adgangskontrol-programmet på pc'en.

Betegnelsen adgangskort benyttes her som synonym for et stort antal forskellige identifikations muligheder.

F.eks magnetkort, lavfrekvens berøringsfri tags, Mifare enheder, indtastet kode etc.



Med adgangskontrol-programmet kan man se tilstanden for kortlæsere og de dører de kontrollerer.

Alle hændelser ses i en liste som desuden skrives i en tekstfil.

Der dannes en fil for hver dag, disse filer slettes ikke af programmet.

**Kortlæsere**

Hoveddør

Hoveddør

ID: Hoveddør

Dørlås (sek): 5

Forbik. (sek): 10

Alarm (sek): 5

IP adresse: 0.0.0.0

Input

Pinkode

Alarm

Uilåst

Meld al. lokalt

Pulsåbne

Kort puls

Reg ind/ud

Def. ind

6 Type

Åbningspuls

Udv. Setup

**Aktiv-periode**

Søndag 00:00 - 23:59

Mandag 00:00 - 23:59

Tirsdag 00:00 - 23:59

Onsdag 00:00 - 23:59

Torsdag 00:00 - 23:59

Fredag 00:00 - 23:59

Lørdag 00:00 - 23:59

Begræns udtryk

**Adder klip**

10

5

0

0

Frit tillæg

Adgang kan begrænses på forskellig måde.

Foruden adgangskort kan der kræves pinkode.

For hver kortlæser angives for hver ugedag i hvilket tidsrum kortlæseren kan bruges.

Adgang kan kontrolleres med en "klippekort" funktion, hvor det angives hvor mange gange et kort kan anvendes ved den enkelte dør.

Et begrænset antal godkendelser kan tildeles ved at angive en værdi eller benytte nogle forud definerede antal.

**Administration af adgangskort**

Kortnummer \* 6543

Efternavn Petersen

Fornavn Peter

Initialer PP

Notat På ryghold

Gyldighed 17-01-200 17-01-201

Sidst brugt

**Adgang ved**

Hoveddør 5 10 5

Spa 2 0

Vægttræning 5 10 10

Til hver bruger oprettes et adgangskort.

Der angives en start- og en slut-dato for kortets gyldighed.

Det angives hvor kortet kan bruges, og om det kan bruges frit eller et begrænset antal gange.

## Kortlæsere.

Der tilbydes et antal standard kortlæsere foruden kundespecificeret design.

Der tilbydes "kortlæsere" til et antal forskellige identifikations medier og til kodeindtastning.

Alle kortlæsere indeholder eller kan tilknyttes udgange for styring af låse, holdemagneter, alarm-forbikopling og alarmmelding.

Alle kortlæsere indeholder eller kan tilknyttes indgange for tvangsåbning, overvågning af åben / lukket dør og sabotage af kortlæser.

Et udvalg af kortlæsere kan ses på [www.secon.dk](http://www.secon.dk)



**SeCon** Security Control ApS

Labæk 5, 4300 Holbæk

Tlf.: +45 7022 4170 - Fax.: +45 5944 5490